

## VTEAM MC Series

### 新しいラインアップ コンフォーマルLED ディスプレイシステム

LEYARD・VTEAM の新しいラインアップ、MC シリーズは高柔軟性・高透過性のコンフォーマルスクリーンです。柔軟さと高透過率だけではなく、手間のかからず、様々な場面に簡易に応用でき、省エネと環境保護にも貢献しています。MC シリーズは防水性、防眩性の特徴を備えつつ、折りたたみ、巻き取り、吊り下げ等のものできる高柔軟性で、自由にさまざまな芸術性の高い、装飾性のある形に組み合わせることができます。外壁、ショッピングモール、コンサートステージ、各種イベントでの演出などの分野で広く使用されています。

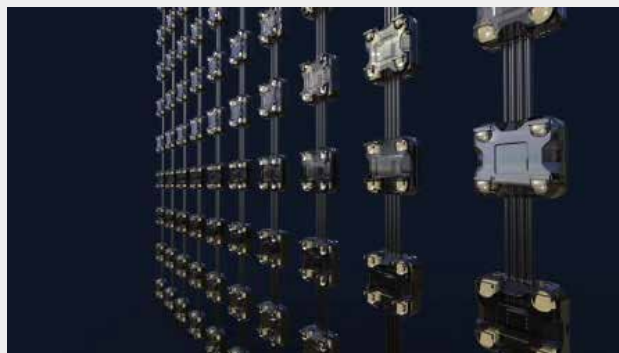
| 製品名             | MC-16 球面レンズ   | MC-16T 偏光レンズ            | MC-20 球面レンズ            | MC-20T 偏光レンズ           | MC-25 球面レンズ            | MC-25T 偏光レンズ           |
|-----------------|---|-------------------------|------------------------|------------------------|------------------------|------------------------|
| 画素ピッチ           | 16 mm   |                         | 20 mm                  |                        | 25 mm                  |                        |
| LED タイプ         | SMD2727LED  |                         |                        |                        |                        |                        |
| パネル解像度          | 16 x 128 ドット  |                         |                        |                        |                        |                        |
| 輝度              | 約6000 cd/m <sup>2</sup>                               | 約8600 cd/m <sup>2</sup> | 3750 cd/m <sup>2</sup> | 5500 cd/m <sup>2</sup> | 2400 cd/m <sup>2</sup> | 3520 cd/m <sup>2</sup> |
| リフレッシュレート       | 256 KHz   |                         |                        |                        |                        |                        |
| グレイスケール         | 12 bit  |                         |                        |                        |                        |                        |
| ディスプレイスケール      | 68.7 Billion  |                         |                        |                        |                        |                        |
| 防水等級            | IP 66   |                         |                        |                        |                        |                        |
| 視野角 (H/V)       | 120°/120°   | 120°/60°                | 120°/120°              | 120°/60°               | 120°/120°              | 120°/60°               |
| ドット消費電力         | 0.3 W   |                         |                        |                        |                        |                        |
| 使用環境            | 屋外/屋内   |                         |                        |                        |                        |                        |
| LED 平均寿命        | ≧ 100,000 時間  |                         |                        |                        |                        |                        |
| ドットサイズ          | W22.9 x H22.9 x D11 mm                                |                         | W28.8 x H26.9 x D11 mm |                        | W33.8 x H31.9 x D11 mm |                        |
| ドット重量 (ケーブル等含む) | 10 g  |                         | 12 g                   |                        | 15 g                   |                        |
| 電源              | AC100~240 V, 50/60 Hz                                 |                         |                        |                        |                        |                        |
| ドット定格電圧         | DC 7.5 V  |                         |                        |                        |                        |                        |
| 入力信号タイプ         | HDMI, DVI, HD_SDI, Composite, S-Video, Component, VGA |                         |                        |                        |                        |                        |
| 環境温度            | -40 ~ 45 °C   |                         |                        |                        |                        |                        |
| 環境湿度            | 10 % ~ 90 %   |                         |                        |                        |                        |                        |
| 安全認証            | CCC   |                         |                        |                        |                        |                        |

### 主な特徴

- ・ 業界最小ピッチの高解像度コンフォーマル LED ディスプレイ
- ・ 40%以上の高透過率、高い防眩性で驚異的な演出効果
- ・ 超軽量、薄型設計：圧倒的な軽さと薄さで、郵送コスト、組み上げ時間の削減を実現
- ・ 高い防水性、防塵性を持ちあらゆる環境で使用可能
- ・ CLT 制御システムによる簡単な操作で、あらゆる画面構成の設定が可能



Slave controller



### レイヤードジャパン株式会社

本社 〒171-0021 東京都豊島区西池袋 5-17-12 創業新幹線ビル 6F TEL 03-6915-2768 FAX 03-6915-2798  
 カスタマーサービス・ロジスティック 〒164-0011 東京都中野区中央 3-12-3 1F TEL 03-5937-0675 FAX 03-5937-0676  
 ショールーム 〒171-0021 東京都豊島区西池袋 5-17-12 創業新幹線ビル 5F

www.leyard.jp salesjp@leyard.com



- ・ 仕様は予告なく変更する場合があります。
- ・ このカタログは 2020 年 08 月現在のものです。
- ・ この製品の動作には専用のアクセサリが必要になります。詳細はお問合せ下さい。
- ・ このカタログに記載されている社名、ロゴ、写真等は全てレイヤードジャパン株式会社に登録商標および使用権利を帰属します。